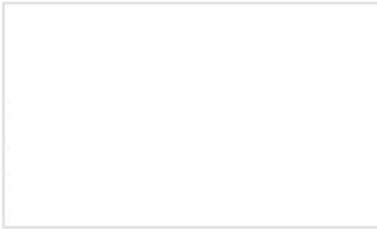




# TECNOMED UPHOLSTERY

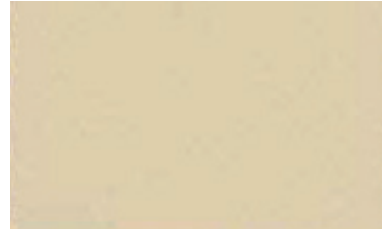
*Cartella colori - Color charts - Farbmusterkarte  
Paleta de colores - Carte des couleurs*





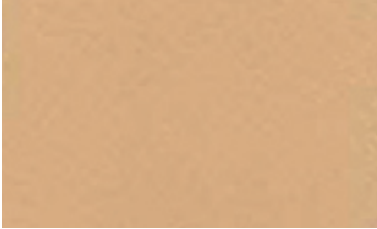
**G33 - RAL 9003**

Bianco segnale  
*Signal white*  
*Signalweiß*  
*Blanc de sécurité*  
*Blanco señales*



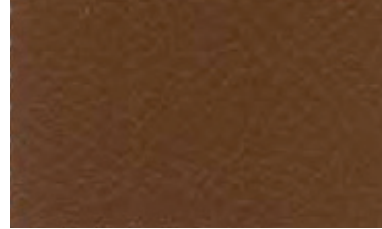
**G36 - RAL 9001**

Bianco crema  
*Cream*  
*Cremeweiß*  
*Blanc crème*  
*Blanco crema*



**G30 - RAL 1001**

Beige  
*Beige*  
*Beige*  
*Beige*  
*Beige*



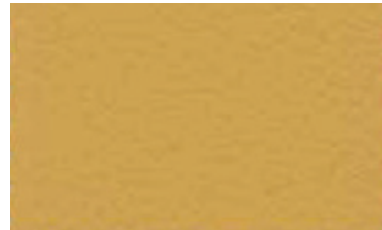
**G32 - RAL 8002**

Marrone segnale  
*Signal brown*  
*Signalbraun*  
*Brun de sécurité*  
*Marrón señales*



**G47 - RAL 8019**

Marrone grigiastro  
*Grey brown*  
*Graubraun*  
*Brun gris*  
*Pardo grisáceo*



**G31 - RAL 1002**

Giallo sabbia  
*Sand yellow*  
*Sandgelb*  
*Jaune sable*  
*Amarillo arena*



**G8 - RAL 1032**

Giallo traffico  
*Broom yellow*  
*Ginstergelb*  
*Jaune genêt*  
*Amarillo retama*



**G9 - RAL 2011**

Arancio profondo  
*Deep orange*  
*Tieforange*  
*Orangé foncé*  
*Naranja intenso*



**G10 - RAL 3031**

Rosso oriente  
*Orient red*  
*Orientrot*  
*Rouge oriental*  
*Rojo oriente*



**G34 - RAL 3020**

Rosso traffico  
*Traffic red*  
*Verkehrrot*  
*Rouge signalisation*  
*Rojo tráfico*



**G35 - RAL 3004**

Rosso porpora  
*Purple red*  
*Purpurrot*  
*Rouge pourpre*  
*Rojo purpura*



**G11 - RAL 4004**

Viola bordeaux  
*Claret violet*  
*Bordeauxviolett*  
*Violet bordeaux*  
*Burdeos*



**G17 - RAL 3015**

Rosa chiaro  
*Light pink*  
*Hellrosa*  
*Rose clair*  
*Rosa claro*



**G59 - RAL 4001**

Lilla rossastro  
*Red lilac*  
*Rotlila*  
*Lilas rouge*  
*Rojo lila*



**G18 - RAL 4006**

Porpora  
*Traffic purple*  
*Verkehrspurpur*  
*Pourpre signalisation*  
*Púrpura tráfico*



**G19 - RAL 4008**

Violetto segnale  
*Signal violet*  
*Signalviolett*  
*Violet de sécurité*  
*Violeta señales*

**G20 - RAL 4007**

Porpora violetto  
*Purple violet*  
*Purpurviolett*  
*Violet pourpre*  
*Violeta púrpura*

**G41 - RAL 5003**

Blu zaffiro  
*Saphire blue*  
*Saphirblau*  
*Bleu saphir*  
*Azul zafiro*

**G40 - RAL 5023**

Blu distante  
*Distant blue*  
*Fernblau*  
*Bleu distant*  
*Azul lejanía*

**G39 - RAL 5024**

Blu pastello  
*Pastel blue*  
*Pastellblau*  
*Bleu pastel*  
*Azul pastel*

**G13 - RAL 6019**

Verde biancastro  
*Pastel green*  
*Weißgrün*  
*Vert blanc*  
*Verde lanquecino*

**G14 - RAL 6018**

Verde giallastro  
*Yellow green*  
*Gelbgrün*  
*Vert jaune*  
*Verde amarillento*

**G37 - RAL 6027**

Verde chiaro  
*Light green*  
*Lichtgrün*  
*Vert clair*  
*Verde luminoso*

**G83 - RAL 6017**

Verde maggio  
*May green*  
*Maigrün*  
*Vert mai*  
*Verde mayo*

**G38 - RAL 6000**

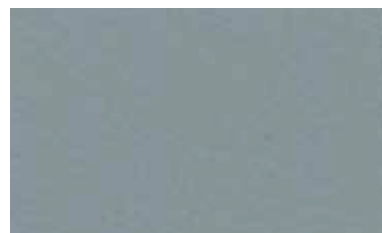
Verde patina  
*Patina green*  
*Patinagrün*  
*Vert patine*  
*Verde patina*

**G15 - RAL 6011**

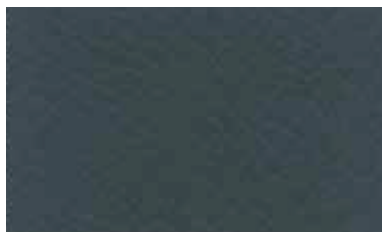
Verde reseda  
*Reseda green*  
*Resedagrün*  
*Vert réséda*  
*Verde reseda*

**G16 - RAL 6020**

Verde cromo  
*Chrome green*  
*Chromoxidgrün*  
*Vert oxyde chromique*  
*Verde cromo*

**G42 - RAL 7040**

Grigio finestra  
*Window grey*  
*Fenstergrau*  
*Gris fenêtre*  
*Gris ventana*

**G43 - RAL 7011**

Grigio ferro  
*Iron grey*  
*Eisengrau*  
*Gris fer*  
*Gris hierro*

**G44 - RAL 9004**

Nero segnale  
*Signal black*  
*Signalschwarz*  
*Noir de sécurité*  
*Negro señales*

**Nota:** i riferimenti RAL sopra indicati rappresentano, a titolo informativo, la tonalità più vicina al colore della tappezzeria.

**Note:** the RAL references listed above represent, for your information, the closer tonality to the color of the tapestry.

**Anmerkung:** Die oben aufgeführten RAL-Angaben stellen mit reinem Informationswert den Farbton dar, welcher der Farbe des Bezugs am nächsten kommt.

**Note:** les références RAL indiqués représentent, au titre informatif, la tonalité la plus similaire à la couleur de la tapisserie.

**Nota:** las referencias RAL se indican a título meramente informativo y representan la tonalidad más similar al color de la tapicería.

# Vantaggi - Advantage - Vorteile - Avantage - Ventajas



Confortevole  
Comfortable  
Bequem  
Confortable  
Confortable



Resistente  
Resistant  
Widerstandsfähig  
Résistant  
Resistente



Antimicrobico  
Antimicrobial  
Antimikrobiell  
Antimicrobien  
Antimicrobiano



Idrorepellente  
Waterproof  
Wasserabstoßend  
Hydrofuge  
Repelente al agua



Ignifugo  
Fireproof  
Feuerfest  
Ignifugé  
Ignifugo

Caratteristiche - Technical data - Merkmale Spécifications - Características	Valore - Value - Wert - Valeur - Valor	Norma - Norm - Normen - Norma - Norma
<ul style="list-style-type: none"> <li>Composizione</li> <li>Composition</li> <li>Zusammensetzung</li> <li>Composicion</li> <li>Composición</li> </ul>	<ul style="list-style-type: none"> <li>87,5% PVC Plastificato / 12,5% Cotone</li> <li>87,5% Plasticized PVC / 12,5% Cotton</li> <li>87,5% PVC Kunststoff / 12,5% Baumwolle</li> <li>87,5% PVC plastifié / 12,5% Coton</li> <li>87,5% PVC plastificado / 12,5% Algodón</li> </ul>	
<ul style="list-style-type: none"> <li>Peso</li> <li>Weight</li> <li>Gewicht</li> <li>Poids</li> <li>Peso</li> </ul>	640 g/m <sup>2</sup> ± 50 g/m <sup>2</sup>	UNI EN 22286
<ul style="list-style-type: none"> <li>Spessore</li> <li>Thickness</li> <li>Stärke</li> <li>Épaisseur</li> <li>Espesor</li> </ul>	1,0 mm ± 0,05 mm	UNI EN 22286
<ul style="list-style-type: none"> <li>Altezza</li> <li>Width</li> <li>Höhe</li> <li>Hauteur</li> <li>Altura</li> </ul>	138 - 140 cm	UNI EN 22286

Tipo di prova - Type of test - Testart - Type d'essai - Tipo de prueba	Valore - Value - Wert - Valeur - Valor	Norma - Norm - Normen - Norma - Norma
<ul style="list-style-type: none"> <li>Resistenza all'abrasione</li> <li>Abrasion resistance</li> <li>Abriebfestigkeit</li> <li>Résistance à l'abrasion</li> <li>Resistencia a la abrasión</li> </ul>	OK	UNI 4818 15 MET. A
<ul style="list-style-type: none"> <li>Resistenza alla rottura</li> <li>Tensile strenght</li> <li>Reißfestigkeit</li> <li>Résistance à la traction</li> <li>Resistencia a la rotura</li> </ul>	Long. · Längs	250 N ± 50 N
	Trasv. · Quer	150 N ± 50 N
<ul style="list-style-type: none"> <li>Allungamento a rottura</li> <li>Elongation at break</li> <li>Reißdehnung</li> <li>Allongement à la rupture</li> <li>Alargamiento a rotura</li> </ul>	Long. · Längs	≥ 40 %
	Trasv. · Quer	≥ 120 %
<ul style="list-style-type: none"> <li>Reazione al fuoco di mobili imbottiti sottoposti all'azione di una piccola fiamma</li> <li>Small flame test on upholstered furniture</li> <li>Brandverhalten von Polstermöbeln, die der Einwirkung einer kleinen Flamme ausgesetzt werden.</li> <li>Réaction au feu de produits rembourrés soumis à l'action d'une petite flamme.</li> <li>Reacción al fuego de muebles tapizados expuestos a una pequeña llama</li> </ul>	<ul style="list-style-type: none"> <li>Classe: 1 IM</li> <li>Class: 1 IM</li> <li>Klasse: 1 IM</li> <li>Classe: 1 IM</li> <li>Clase: 1 IM</li> </ul>	CSE RF 4/83 UNI 9175
<ul style="list-style-type: none"> <li>Resistenza al fuoco secondo le norme:</li> <li>Flame Retardancy according to:</li> <li>Feuerbeständigkeit gemäß Normen:</li> <li>Essai à la flamme suivant:</li> <li>Resistencia al fuego según las normas:</li> </ul>		USA MVSS 302 // UNI ISO 3795 // CUNA 590-02 NF P 92-503 - M2 BS 5852 BS 7176 JAR 25/FAR 25

## Norme di pulizia - Cleaning rules - Reinigungsvorschriften - Normes de nettoyage - Instrucciones de limpieza

- Non utilizzare detersivi che contengano alcool e/o ammoniaca o detersivi aggressivi che possono danneggiare nel tempo l'aspetto dell'ecopelle.
- Do not use cleaning agents that contain alcohol and/or ammonia or harsh detergents that can damage the appearance of the eco-leather over time.
- Keine Reinigungsmittel, die Alkohol und/oder Ammoniak enthalten, oder aggressive Reiniger verwenden, die das Aussehen des Ökoleaders mit der Zeit schädigen können.
- Ne pas utiliser de produits contenant de l'alcool et/ou de l'ammoniaque ou des détergents agressifs qui peuvent endommager au fil du temps l'apparence du simili cuir.
- No utilizar detergentes que contengan alcohol y/o amoníaco, así como detergentes fuertes que con el tiempo puedan dañar el aspecto de la ecopiel.



- Scopri tutta la linea di disinfettanti.
- Discover the entire range of disinfectants.
- Hier die ganze Linie der Desinfektionsmittel.
- Découvrez toute une gamme des désinfectants.
- Descubra toda la línea de desinfectantes.